


CONTOARE MONOFAZATE, CU UN SINGUR MODUL	
OR-WE-512	Contor monofazat 100A
OR-WE-514	Contor monofazat 100A cu port RS-485
OR-WE-515	Contor monofazat 100A cu mai multe tarife cu port RS-485
OR-WE-519	Contor monofazat 40A fără iluminare de fundal
OR-WE-521	Contor monofazat 40A cu iluminare de fundal
ORNO-LOGISTIC Sp. z o.o. str. Rolników 437 44-141 Gliwice, POLAND tel. (+48) 32 43 43.110	Instrucțiuni de utilizare

(RO) IMPORTANT

Înainte de a utiliza dispozitivul, vă rugăm să citiți aceste instrucțiuni de operare și să le păstrați pentru referințe ulterioare. Efectuarea de reparații sau modificări independente va anula garanția. Producătorul nu este responsabil pentru orice daune care pot rezulta din instalarea sau operarea necorespunzătoare a dispozitivului. Datorită faptului că datele tehnice sunt supuse unor modificări continue, producătorul își rezervă dreptul de a aduce modificări caracteristicilor produsului și de a introduce alte soluții de proiectare care nu afectează parametrii și valorile utilitare ale produsului. Cea mai recentă versiune a instrucțiunilor poate fi descărcată la adresa www.orno.pl Toate drepturile de traducere/interpretare și drepturile de autor ale acestor instrucțiuni sunt rezervate.

Contorul trebuie instalat de către un personal calificat - persoane care au cunoștințe în ceea ce privește marcarea și împământarea echipamentelor electrice și care sunt familiarizate cu normele de siguranță. Instalarea și utilizarea necorespunzătoare pot duce la electrocutări sau incendii.

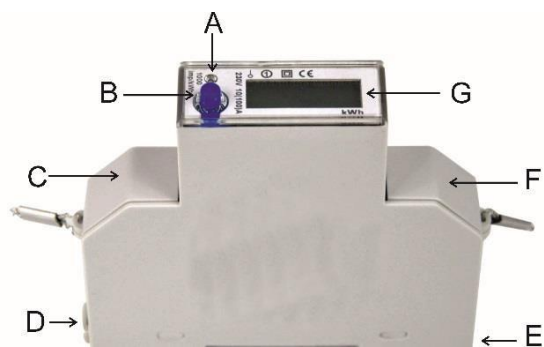
- Este interzisă utilizarea dispozitivului în alte scopuri decât acele pentru care a fost conceput.
- Contorul trebuie depozitat într-o încăpere uscată.
- Nu scufundați dispozitivul în apă și alte lichide.
- Nu instalați și nu utilizați dispozitivul dacă carcasa este deteriorată.
- Nu modificați sau reparați singur dispozitivul.
- Utilizați numai unelte izolate.
- Pentru a evita electrocutarea sau deteriorarea contorului, opriți alimentarea cu energie electrică de fiecare dată când se schimbă circuitul de conectare.
- Asigurați-vă că toate firele sunt conectate corect înainte de a porni alimentarea.
- Contorul este proiectat pentru instalarea în mediul mecanic "M1", în condiții de șocuri și vibrații reduse, în conformitate cu Directiva MID 2014/32/UE. Contorul este proiectat pentru instalarea în mediul electromagnetic "E2", în conformitate cu 2014/32/UE.



Fiecare gospodărie casnică utilizează echipamente electrice și electronice și, prin urmare, este un potențial producător de deșeuri periculoase pentru oameni și mediu, datorită prezenței substanțelor, amestecurilor și componentelor periculoase în echipament. Pe de altă parte, echipamentele uzate sunt un material valoros din care putem recupera materii prime precum cupru, staniu, sticlă, fier și altele.

Simbolul coșului de gunoi barat plasat pe echipament, ambalaj sau documentele de însoțire înseamnă că produsul nu poate fi aruncat împreună cu alte deșeuri. Marcăjul înseamnă, de asemenea, că echipamentul a fost introdus pe piață după 13 august 2005. Utilizatorul este obligat să predea echipamentele uzate la un punct de colectare desemnat pentru a fi tratate corespunzător. Informații despre sistemul disponibil de colectare a deșeurilor de echipamente electrice pot fi găsite la biroul de informații al magazinului și la primăria orașului/comunei. Eliminarea corespunzătoare a echipamentelor uzate va preveni consecințele negative asupra mediului și sănătății umane!

CONSTRUCȚIE



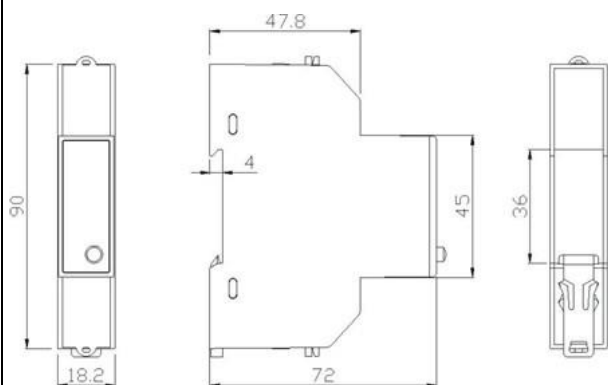
- A. Indicator de impulsuri
- B. Buton pentru verificarea datelor (nu se aplică la OR-WE-519,OW-WE-521)
- C. Carcasă acoperire conexiuni
- D. Conectarea circuitului de curent
- E. Conectarea circuitului de curent
- F. Carcasă acoperire conexiuni
- G. Afișaj cu cristale lichide

- A. Pulse indicator
- B. Button to check data (except OR-WE-519,OW-WE-521)
- C. Terminals cover
- D. Current circuit connection
- E. Current circuit connection
- F. Terminals cover
- G. LCD

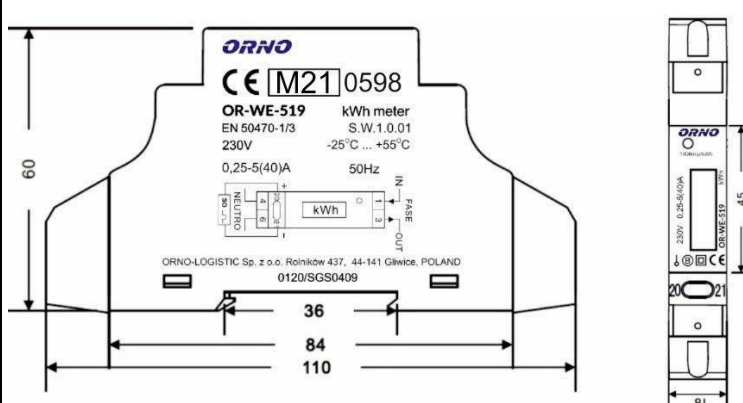
- A. Impulsanzeige
- B. Taster zur Prüfung der Daten (außer OR-WE-519,OW-WE-521)
- C. Klemmenabdeckung
- D. Anschluss Stromkreis
- E. Anschluss Stromkreis
- F. Klemmenabdeckung
- G. LCD

DIMENSIUNI

OR-WE-512, OR-WE-514, OR-WE-515



OR-WE-519, OR-WE-521



Instrucțiuni de utilizare

CARACTERISTICI

Contoare monofazate, cu un singur modul, pentru montare pe șină DIN. Acestea sunt utilizate pentru a monitoriza consumul de energie electrică al unei rețele monofazate. Acestea sunt ideale pentru a fi utilizate ca un contor de curent alternativ. Acestea au o lățime de numai 18 mm, dispun de protocoale RS-485 și sunt conforme cu standardul DIN EN 50022, care este potrivit pentru distribuția de energie electrică în aplicații casnice și comerciale.

PROPRIETĂȚI

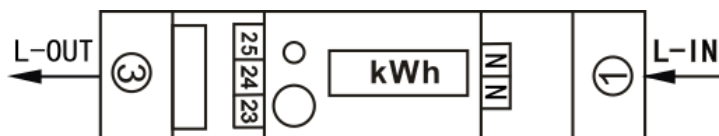
- Curent de pornire** - cea mai mică valoare a curentului de sarcină pe care contorul o detectează și o înregistrează.
- Curentul minim** - cea mai mică valoare a curentului de sarcină pe care contorul o înregistrează conform standardului.
- Curent de bază** - determină valoarea curentului la care eroarea de măsurare procentuală este aproape de zero.
- Curentul maxim** - este curentul maxim cu care putem încărca în mod continuu contorul de energie electrică.

MONTAJUL

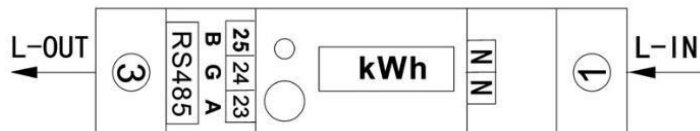
1. Deconectați alimentarea cu energie electrică a tabloului de distribuție.
2. Montați contorul pe o șină DIN standard de 35 mm.
3. Apăsați clema pentru șină DIN, așa cum se arată în figura 1.
4. Conectați circuitul de curent în conformitate cu schema electrică.
5. După conectare, instalați carcasa de mascare a conexiunilor

SCHEMA DE CONECTARE

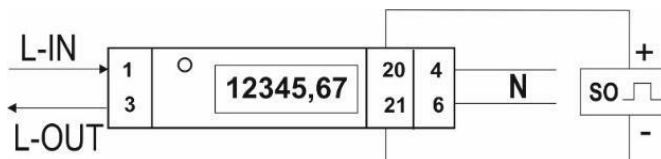
OR-WE-512



OR-WE-514, OR-WE-515



OR-WE-519, OR-WE-521



Notă: Terminalele 23,24,25 corespund la A, G, B.

În cazul în care convertorul de comunicare RS485 nu are un port G, nu este necesar să îl conectați.

Pentru firul neutru, puteți conecta un port N sau le puteți combina pe ambele.

Note: Terminals 23, 24, 25 correspond to A, G, B.

If the communication converter RS485 has no G port, no connection is needed. For the neutral conductor, you can connect one N port or connected the both.

Achtung: Die Klemmen 23,24,25 entsprechen A, G, B.

Wenn der RS485-Kommunikationskonverter keinen G-Port hat, muss er nicht angeschlossen werden.

An einen Neutralleiter muss ein N-Port angeschlossen werden oder beide müssen verbunden werden.

Tip	OR-WE-512	OR-WE-514	OR-WE-515	OR-WE-519	OR-WE-521
Constanta contorului imp/kWh	1000	1000	1000	1000	1000
Setarea constantei contorului	-	1 / 10 / 100 / 1000	1 / 10 / 100 / 1000	-	-
Ieșire de impulsuri S0				x	x
Protocol RS485, Modbus-RTU		x	x		
Lumină de fundal albastră	x	x	x		x
Suport de memorie	EEPROM	EEPROM	bat. Accu Li- Ion	EEPROM	EEPROM
Modul de măsurare					
Putere activă și reactivă	x	x	x	x	x
Tarifă multiple			x		

INDICAȚII PE LCD

Nr.	Parametru	Parameter	Parameter	512	514	515	519	521	Unitate
1	Putere activă	Active power	Wirkleistung	x	x	x	x	x	kWh
2	Putere reactivă	Reactive power	Blindleistung	x	x	x			kVarh
3	Tensiune	Voltage	Spannung	x	x	x			V
4	Curent instantaneu	Temporary current	Temporärer Strom	x	x	x			A
5	Putere activă instantanee	Temporary active power	Temporäre Wirkleistung	x	x	x			kW
6	Putere reactivă instantanee	Temporary reactive power	Temporäre Blindleistung	x	x	x			KVar
7	Putere aparentă instantanee	Seemingly temporary power	Scheinbar temporäre Macht	x	x	x			kVA
8	Factorul de putere	Power factor	Leistungsfaktor	x	x	x			
9	Versiune Software	Software Version	Software-Version	x	x	x			

MONTAJUL

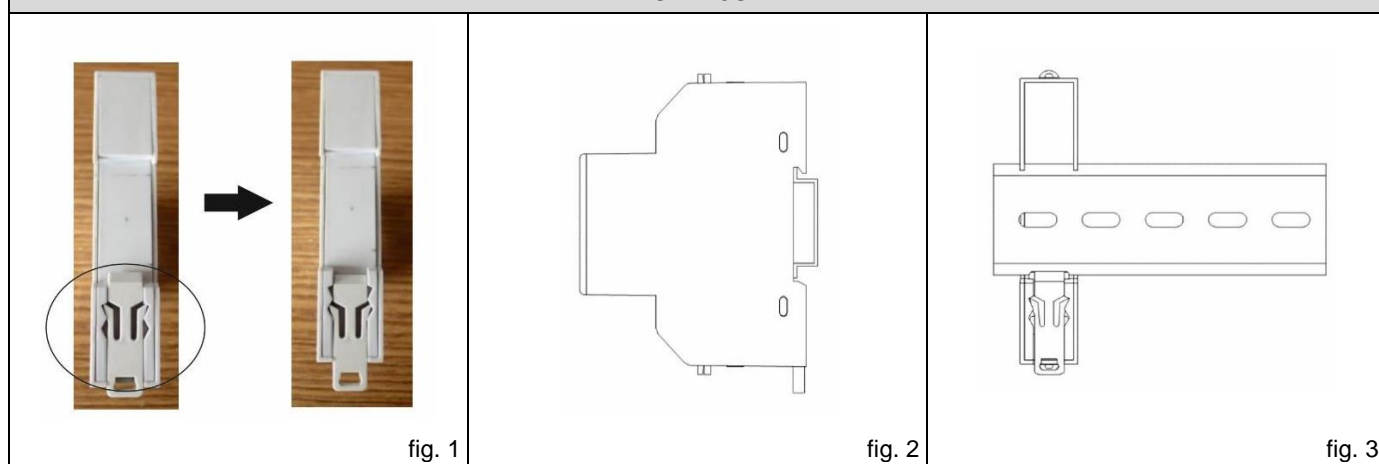


fig. 1

fig. 2

fig. 3

PARAMETRI TEHNICI

	OR-WE-512, 514, 515	OR-WE-519, OR-WE-521
Compatibilitate	2014/32/EU	
Standardul	EN50470-1:2006, EN50470-3:2006	
Tensiune nominală Frecvență	230V~, 50Hz	
Curent de pornire (Ist)	0,001A	0,001A
Curent min. (Imin)	0,25A	0,25A
Curent de bază (Ib)	5A	5A
Curent max. (Imax)	100A	40A
Clasa de precizie	B	
Afișaj LCD	LCD 5+1 = 12345,1 kW	LCD 5+2=12345.12 kWh
Temperatura de lucru	-25~55°C	
Autoconsumul contorului	≤8 VA, ≤0,4 W	
Umiditate maximă	≤95%	
Lățimea impulsului	90 ms (modulat / modular)	
Material	PBT / PC	
Gradul de protecție	IP51	
Intensitatea Secțiunea transversală a cablurilor de conectare	25 mm ²	6 mm ²
Montajul	Pe șină / DIN rail / DIN-Shine TH-35	
Lățime	1 modul/module/Modul 18mm	

COMUNICARE

Contorul OR-WE-514 și OR-WE-515 funcționează cu RS485; protocol - mod Modbus-RTU;
 Parametrii standard: contor ID:001, rata de transmisie a datelor în baud: 9600 bps, bit de date: 8, Paritate: even, bit de terminare a transmisiei: 1
 Conexiunea între protocolul MODBUS-RTU și aplicație se realizează prin intermediul unui convertor USB RS485 standard. Conexiunea dintre convertor și contor trebuie realizată cu ajutorul unui cablu de comunicare cu două fire adaptat la standardul RS485.

Instalarea:

Pentru configurarea și citirea corectă a valorilor de pe contor este necesară instalarea prealabilă a unui software, care trebuie descărcat gratuit de pe site-ul web al producătorului.

Valori disponibile la nivel de software/ Values available from the software level/ Verfügbare Werte aus der Software

Items	Modbus ID	Modbus Baudrate	LCD Display state	WEEKDAY/ WEEKEND/ HOLIDAY Tariff	HOLIDAY	Date Time	Grid Frequency	Voltage	Current	Active Power	Reactive Power	Apparent Power	Power Factor	Active Energy	Active Energy Tariff 1/2/3/4	Reactive Energy	Reactive Energy Tariff 1/2/3/4
OR-WE-514	x	x	x				x	x	x	x	x	x	x	x		x	
OR-WE-515	x	x	x	x/x/x	x	x	x	x	x	x	x	x	x	x	x/x/x/x	x	x/x/x/x